

目次

- 1面 商工会議所会館建設、会議所情報
- 2面 特集1 ペイオフ解禁
- 3面 特集2 商工会議所共済制度
- 4面 相談所コーナー、女性会・青年部員募集
- 5面 トピックス、eビジネス、
インフォメーション、事務局だより
- 6面 あの店この工場・会員プレゼント

商工習志野

NARASHINO CHAMBER OF COMMERCE & INDUSTRY

第180号

発行所 習志野商工会議所
 発行人 志村 征一
 習志野市津田沼5-12-12
 TEL 047(452)6700
 FAX 047(452)6744

3
10
2002

URL...http://www.narashino-cci.or.jp
 Eメール...Key21@narashino-cci.or.jp

「商工習志野」は再生紙を使用しています。
 この会報は、当所ホームページでもご覧頂けます。

ご協力ありがとうございます
 (H14.2.1~H14.2.28) (順不同・敬称略)

No	事業所名	No	事業所名
1	習志野自動車整備組合	38	株和
2	習志野市社会福祉協議会	39	株習志野清運
3	銀座779-食品 津田沼支店	40	南柳沢自動車工業所
4	南守屋	41	広栄化学工業株
5	南鈴木塗装	42	株正野製作所
6	南斉藤米店	43	南小俣製作所
7	南房商店	44	神合機軸
8	南米谷商店	45	株川手工業
9	三代川モータース	46	株杉榮建材
10	グランドエコープラザ(南)	47	株十三ビル
11	谷津米店	48	南細商店
12	藤建株	49	南高橋化粧品店
13	株カガビ 習志野	50	南松栄
14	栄工業株	51	株ビーターエフエフ/ロジ-
15	ユビウツ	52	白井建設株
16	株セブンライフズ	53	白井博一
17	小山時計店	54	株ケン工業
18	株アイフ	55	南清水屋酒店
19	市岡洋品店(南)	56	株千葉銀行 津田沼支店
20	株ミツウ堂	57	ザ・クレストホテル津田沼
21	南サンエム企画	58	千葉(信金)津田沼支店
22	南久松	59	三幸工業株
23	株松葉寿心	60	株木園緑化土木株
24	南時田商店	61	株三代川運送
25	株東邦自動車	62	株習志野技工
26	南カワチ左官	63	上野プロ工業株
27	高橋ユース	64	南アド-カバ-
28	株京葉観光バス	65	株大洋精工
29	美容室私の部屋	66	株村山機械製作所
30	肉一精肉店	67	フカダ工業株
31	美容室ブー	68	南刑部製作所
32	魚吉	69	株京葉測量
33	南十八郎商店	70	南マーケティング&ビジネスサービ
34	南若葉自動車	71	株バルコ 津田沼店
35	習美堂	72	南グイェアコミュニティサンセン
36	サービス電機株	73	南渡辺千代商店
37	豊栄工業株	74	佐藤金具株

地域産業の振興拠点とすることを目的に、平成15年2月の竣工を目指してスタートした「商工会議所会館建設」事業は、会員の皆さまからのご支援により着々と進んでいます。今後は、5月の連休明けに施工業者の選定を行い、6月から着工予定ですが、詳細については3月27日に開催される議員総会で決定します。また、会員の皆さまには会報を通じ、随時ご報告します。

また協力金については、現在約170名(約400万円)の会員企業の方々からの協力申し込みをいただいております。申込書をいただいた方には順次お礼状を発送していますが、紙面をかりて、皆さまの絶大なご支援、ご協力に感謝申し上げます。誠にありがとうございます。



「商工会議所会館建設」事業 建設協力金の申込み受付中

申込み金額 400万を越える(3/8現在)

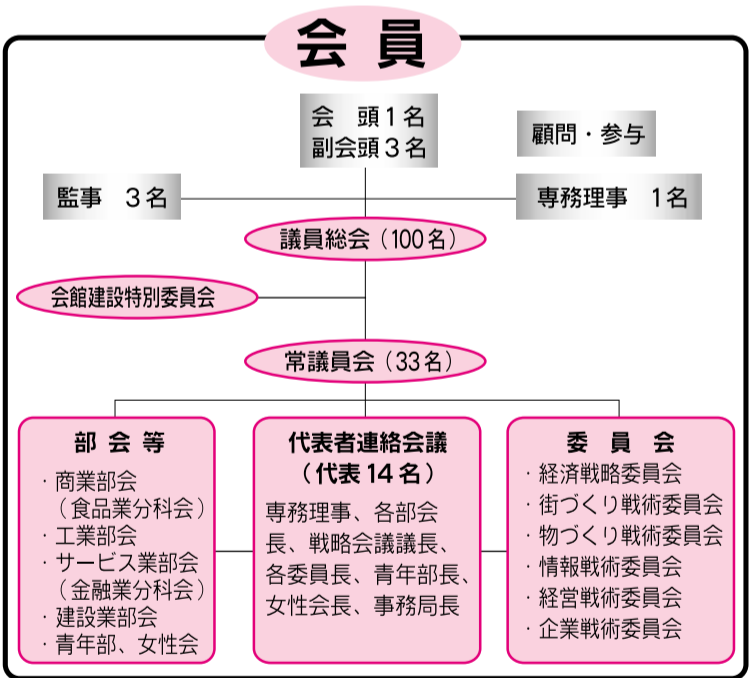
★協力金についてのご案内

協力金については、広く会員事業所の皆さまからご協力を募っていますが、金額及び口数について、1口2万円を3口以上でなければいけないという誤解が生じています。原則は1口2万円となっておりますが、ご無理のない範囲でお願いしているものです。皆さまの実情に応じたご協力をお願いします。

商工会議所には、最高決議機関として議員総会が、運営に関する諸事項の議決機関として常議員会があります。平成13年11月の臨時議員総会において従来の部会・委員会組織を見直し、新たに代表者連絡会議を設置して、お互いの連絡を密にするとともに、意思決定のスピード化を実現します。すべての会員の皆さまは、いづれかの部会に所属し、地域活性化を実現する活動の場に参加します。

また、4月1日からはより身近により機動的に、会員の皆さまの事業の健全化にお役に立てるよう、会員・事務局一体となった地域活性化に取り組んでいきますので、よろしく願います。

より身近に、より機動的に
高度化する商工会議所
使命に対応します



千葉県国際総合水泳場内 レストラン運営業者の募集

左記の通り、千葉県国際総合水泳場3階レストランの運営業者を募集します。

施設所在地：習志野市茜浜2-3-3 (JR京葉線 新習志野駅前)

レストラン面積：3階部分の377.46㎡

レストラン設備・備品等：原則として業者負担

営業日時：水泳場の開場日の午前9時～午後9時

使用許可手続き：企画書の内容審査を経て業者決定の後、県の使用許可手続きに従う

問合せ = 千葉県国際総合水泳場 庶務課
☎(451)1561
担当 池田・三橋さん

マルケイ融資をご利用下さい「年利1.90%で1千万まで(3月8日現在) 無担保・無保証人」

URL...http://www.narashino-cci.or.jp
 Eメール...Key21@narashino-cci.or.jp

「さわやか挨拶運動」実施中！！

パイオフ解禁に備えましょう

特集1

～4月から預金保護の範囲が変わります～

(表1) 時期によって変わる保護の範囲

		～平成14年3月末	平成14年4月～平成15年3月末	平成15年4月～
預金保険の対象預金等	決済性預金 当座預金 普通預金 別段預金	全額保護	元本1千万円までとその利息を保護	破綻金融機関の財産状況に応じて支払い
	決済性預金以外の預金等 定期預金 貯蓄預金 金融債(保護預かり専用商品) 金融信託(元金補てん契約あり) 納税準備預金など			
預金保険の対象外預金等	外貨預金 金融債(保護預かり専用商品以外) 金銭信託(元金補てん契約なし) 譲渡性預金など			

4月1日からパイオフ・ルールが変わります。現在凍結されているパイオフ(金融機関が破綻した場合に一定の条件の下に預金の払い戻しを行うこと)が解禁になります。4月1日以降1年間は「決済性預金以外の預金」については、「金融機関につき一預金者あたり元本1,000万円とその利息」に限定して預金が保護されることとなります(表1)。「預金が保護される」というのは、金融機関が破綻した場合にも、預金保護機構から保険金が支払われるという性質があります。

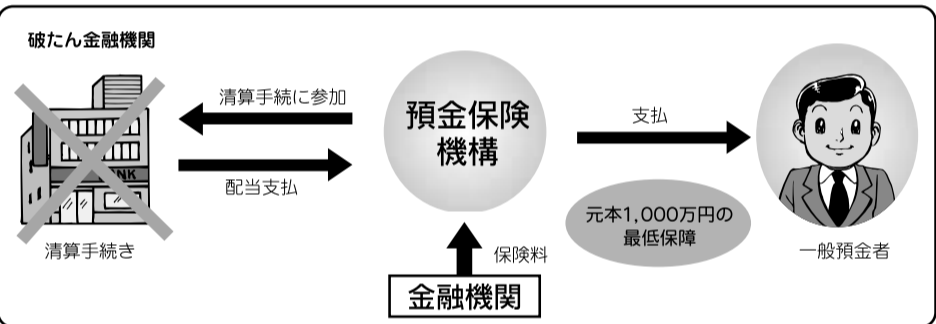
Q: パイオフ解禁でどう変わる?

A

破綻時に確実に保護される預金の元本は1千万円まで。1千万円を超える部分は、破綻した金融機関の資産処分状況に応じた概算払い率にのっとり預金保険機構から払い戻される。

ことです。私たちは自分の預金に保険をかけているという自覚がありませんが、金融機関に預金すると預金した段階で自動的に預金に保険がかかるように法律で定められています(保険料は法律で金融機関が払うこととされています)。さらに、平成15年4月1日以降は「預金全体を対象」に上記範囲で預金が保護されることとなります。1,000万円を超える預金については金融機関が破綻した場合は一部の預金がカットされる可能性があります。

バブル景気後の「銀行不倒神話」の崩壊が生んだ金融不安。それらを解消し、本来の健全な状態に戻すため「金融機関が破綻した場合に預金を全額保護する」といった時限特例措置が、4月から段階的に打ち切られるいわゆる「パイオフ(預金の払戻保証額を元本1千万円とその利子までとする措置)の解禁」が迫っています。これからは、預金者が預け先を選ぶ際の自己責任が求められる時代になりそうです。そこで、今月号の特集はパイオフの内容等について解説します。



Q: 事業者は決済資金の期日に注意が必要?

A

保護の対象となるのは預金保険制度に加盟している金融機関。(表2)

15年4月以降は「名寄せ」完了まで預金の払い戻しが受けられない。

パイオフ解禁への対策として、巷間では、保険金の対象範囲である金融機関1,000万円に分割すればよいとされていますが、これは必ずしも万全の対策ではないことを承知しておいてほしいと思います。特に事業者にとっては決済資金が確実に期日に支払われることが必要です。金融機関が破綻すると、その金融機関にある預金はたと

え保険で保護されたとしても期日どおりに支払いができなくなることも考えられます。ですから事業者にとっては確実に決済が行われると思われる金融機関を選ぶことが重要になります。これからは決済が確実に行われるかなどいろいろなりリスクを考えたうえで資金をどこに置いておくかを考えることが求められていると言えましょう。

Q: 対策は?

A

預金を1千万円以下に複数の金融機関に分散。但し、複数の支店の口座を分けても、同一金融機関なら「一預金者」として合算。(企業の部署別預金、法人化していない事業所の個人用と事業用の名義使い分けも同じ)金融商品の知識や金融機関の経営状態を的確に把握することが必要。

4月1日は目前に迫っています。まだ対策を講じていない方ならば、とりあえずは1年の猶予期間がある決済性預金(普通預金や当座預金)に移すこともひとつの対策でしょう。勿論その場合には金利が少し安くなります。またその場合でも、より安全と思われる金融機関を選ぶことが重要です。

とりあえずの対策を終えた後も、1年後には全預金で保険金限度が1,000万円になります。放って置くと1年はあつという間に過ぎてしまいます。自らがこの制度をよく理解し、より安全で、かつ出来るだけ有利な資金運用のあり方を早急に研究されることをお勧めします。安全性と有利性とは相反するものです。相反することの間で調和を取りながら、自分の資産は自分で守ることが必要になります。

本文 ちばぎん総合研究所 顧問 古賀邦彦氏

え保険で保護されたとしても期日どおりに支払いができなくなることも考えられます。ですから事業者にとっては確実に決済が行われると思われる金融機関を選ぶことが重要になります。これからは決済が確実に行われるかなどいろいろなりリスクを考えたうえで資金をどこに置いておくかを考えることが求められていると言えましょう。

(表2)

預金保険制度の対象となる金融機関	銀行(都市銀行、地方銀行、第2地銀協加盟銀行、信託銀行、長期信用銀行等)信用金庫 信用組合 労働金庫 全国信金中央金庫 全国信用協同組合連合会 労働金庫連合会
預金保険制度の対象外の金融機関	上記の金融機関の海外支店、政府系金融機関、外国銀行の在日支店
その他の金融機関	農林中央金庫、農業協同組合、漁業協同組合等は農水産業協同組合貯金保険制度に加入

問合せ 習志野商工会議所 中小企業相談所 ☎(452)6700

特集2 商工会議所共済制度は もしもの時に安心です

問合せ
産業振興課及び
アクサ生命保険(株)船橋(営)
☎(452)6700 まで
ホームページ
<http://www2.axa.co.jp/>

21
健康宣言・アビ
一生を継続し入院保障です。
・掛金の払込を終えても一生の医療保障が得られます。
・初期入院給付特約の付加により、1泊2日の短期入院から給付金をお支払いします。
・入院・手術など幅広い保障。高度先進医療・特定疾患にも対応し、80歳までの保障となります。
・告知扱いで加入手続きは簡単。診査不要です。

習志野商工会議所では、経営者や従業員の皆さまを対象としたお得な共済制度を数多く取扱っております。ぜひご利用ください。

あじさい共済
・従業員福利厚生制度に
・1日28円で最高200万円の安心保障。
・会議所独自のお祝い金(結婚、出産)つきで、慶弔制度に最高です。
・業務上・外を問わず24時間保障します。また、病氣死亡・災害死亡はもちろん、不慮の事故による入院や身体の障害についても保障します。
・1年ごとの収支決算により、剰余金が生じたときには配当金としてお返しします。
・掛金は、損金または必要経費に算入できます。
・年齢や性別にかかわらず、掛金が一律です。

特定退職金共済
・途中解約の場合、解約払い戻し金があります。
・従業員退職金として
・大企業なみの退職金制度を実現し、従業員の確保と定着化を図ります。
・掛金は従業員1人につき1口1,000円で最高30口まで加入できます。
・掛金は全額損金または必要経費に算入でき、しかも従業員への給与になりません。
・加入者が受け取る退職給付金は退職所得、契約の解除等により支払われるそれ以外の給付金は一時所得、退職年金は雑所得になります。
・途中解約の場合、解約手当

あじさい共済 ホームページアドレス <http://www2.axa.co.jp>

保障の範囲と月額掛金 (この制度のすべての給付金は、他の傷害保険、各種社会保険の給付等に関係なくお支払いいたします。)

保障の範囲	月額掛金	Aコース 1,700円	Bコース 2,550円	Cコース 3,400円	Dコース 4,250円	特別コース 850円
災害死亡・高度障害保険金 (病死死亡・高度障害保険金を含む)		400万円	600万円	800万円	1,000万円	200万円
病氣死亡・高度障害保険金		200万円	300万円	400万円	500万円	100万円
不慮の事故による 障害給付金 (職場内外の事故、 交通事故、風水害、 火災の偶発的な 外來の事故)	障害給付金	140万円 ~20万円	210万円 ~30万円	280万円 ~40万円	350万円 ~50万円	70万円 ~10万円
	入院給付金 (5日以上120日限度)	1日につき 3,000円	1日につき 4,500円	1日につき 6,000円	1日につき 7,500円	1日につき 1,500円
習志野商工会議所独自の制度	病氣による入院見舞金 (10日以上1年1度)	10,000円	15,000円	20,000円	25,000円	5,000円
	事故による通院見舞金 (10日以上1年1度)	10,000円	15,000円	20,000円	25,000円	5,000円
	結婚祝金 (加入後1年以上)	15,000円	20,000円	25,000円	30,000円	10,000円
	出産祝金 (加入後1年以上・配偶者含む)	15,000円	20,000円	25,000円	30,000円	10,000円



共済制度ご加入者の皆さまへ

もう入会しましたか?

パサージュ倶楽部は、お得なサービスがいっぱいです
(入会・年会費無料)

PASSAGE CLUB
【パサージュ倶楽部】

皆さまの暮らしのさまざまなシーンに豊かな彩りを添えるアクサ選りすぐりのサービスです。「トラベル」「ヘルス&ケア」「ライフサポート」「ショッピング&プライズ」の各種サービスメニューから付与ポイントの範囲内でご利用(一部利用時自己負担が必要)いただけます。

入会資格=アクサ生命、アクサグループライフ生命のご契約者(一部被保険者含む)
正会員 - 「個人保険契約」の被保険者
準会員 - 「商工会議所、商工会生命共済制度」のご加入者と「法人契約及び事業主契約」の被保険者

*ご利用できるサービスの内容は、正会員、準会員で異なります。

- ★せっかくの休暇、家族みんなで温泉にでも…
北海道から沖縄まで、国内の選りすぐりのホテル・旅館・ペンションをお手頃価格でご紹介します。ご家族での旅行や出張、その他レジャーなど、さまざまなシーンでのご宿泊にご利用ください。
- ★短期の単身赴任に、生活用品をすべて買うのも高いし…
チャイルドシートなどのベビー用品をはじめ、レジャー用品、生活用品、、パーティー用品など幅広いレンタル商品をラインナップ。快適で便利な暮らしをお手頃価格でサポートします。
- ★突然子供が発熱。日曜日なので近所の病院も休み。どうしよう!?
健康・医療に関するあらゆるご相談をお受けします。誰かに相談したくても相談できない悩み、知られたくない悩み…そんな悩みに専門スタッフが親身になってお答えします。
- ★全国特産品プレゼント
★ちょこっとプレゼント
産地直送の特選食品から伝統の銘品まで、全国選りすぐりの逸品を抽選で145名様にプレゼントします。賞品は2ヶ月ごとに入れ替わります。

★私たちが共済推進員です。

~ 所長から一言 ~
「私は習志野市出身ですので、習志野に愛着があります。地元企業の福利厚生の充実のために商工会議所共済制度の輪を広げたいです。よろしくお願ひします」

佐藤 雅則
船橋営業所長

平野 寿一

柴原由美子

細谷 岳男

相談所コーナー

No.19

相談無料(秘密厳守)
中小企業相談所まで
☎(452)6700

こんなにあります

企業がもらえる

給付金・助成金制度のご案内



★育児・介護休業者職場復帰プログラム実施奨励金

育児・介護休業者の職場復帰をスムーズに行う措置(「職場復帰プログラム」)を取ったとき

1. 受給できる事業主
 - ・ 雇用保険に加入していること
 - ・ 育児・介護休業法に沿った育児休業または介護休業の制度を実施していること
 - ・ 職場復帰プログラム基本計画を作成し、21世紀職業財団地方事務所長の認定を受けたこと
 - ・ 1年以上勤務して、育児休業を3か月以上または介護休業を1ヶ月以上取得する社員に対し
2. 受給できる額
 - ・ 職場復帰プログラムの内容・実施期間に応じて、対象労働者1人当たり「中小企業21万円、大企業16万円」を限度として支給されます。

★育児休業代替要員確保助成金

社員が育児休業後に、その休業前の地位や職務に復帰できる制度を作ったとき

1. 受給できる事業主
 - ・ 雇用保険に加入していること
 - ・ 就業規則などにより、育児休業後において育児休業前の地位や職務に復帰させる制度(原職等復帰措置)をこれから設けるか、既にあること
2. 受給できる額
 - ・ *表1のとおり
3. 手続き
 - ・ 育児休業取得者が職場復帰した日の翌日から起算して1ヶ月を経過した日の翌日が4月～9月の場合⇒10月1日～11月30日
 - ・ 10月～3月の場合⇒4月1日～5月31日まで
 - ・ ①支給申請書②原職等復帰措置を定めた就業規則などの書類を21世紀職業財団に提出します

職場復帰プログラムとは?

育児休業または介護休業を行う社員の職場復帰を円滑にするための能力の開発及び向上に関する措置として、次のいずれかをいいます。

- ①情報の提供(例:社内報)
- ②在宅講習(例:通信教育)
- ③職場復帰直前講習
- ④職場復帰直後講習
- ⑤職場環境適応講習

★育児・介護費用助成金

社員の育児・介護サービス費用を補助したり、会社が契約した育児・介護サービス業者のサービスを社員に利用させたりしたとき

1. 受給できる事業主
 - ①雇用保険に加入していること
 - ②就業規則(注1)などの規定により、社員が育児・介護サービス(注2)を利用した費用を補助したり、ベビーシッター会社やシルバーサービス会社などの育児・介護サービスの提供を行うものと会社が契約し、社員に利用させること
2. 次のいずれにも該当しないものであること
 - ・ 小学校に入るまでの子の養育
 - ・ または家族(配偶者、父母、子、配偶者の父母その他同居の親族)の介護を行う社員に対して制度を実施したこと
 - ・ (注1)就業規則本体で規定することでもできますが、「育児・介護サービス利用費助成金に関する規則」などとして、別規程で

定めることもできます。

3. 手続き
 - ・ 当年1年間の負担したものに
 - ・ ついて、翌年1月末日までに
 - ①育児・介護費用助成金支給申請書②支給基準を満たす制度を定めた就業規則などの写し③育児・介護サービスを利用した社員の名簿④育児・介護サービスの利用に要した費用の領収書などの書類を21世紀職業財団まで提出します

(表2)

	育児・介護サービス利用料を援助する制度を新たに設けた場合(1回限り)	会社が負担した額に対する助成
中小企業	40万円	会社負担額の $\frac{2}{3}$
大企業	30万円	会社負担額の $\frac{1}{2}$

年間限度額
社員1人当たり30万円
1事業所当たり360万円

私たちのまち「習志野」の未来のために

青年部・女性会 部員募集

青年部



青年部 部長 角原 正信 氏

名氏)では、豊かで住みよい街づくりを目指し、オリジナリティーあふれる魅力的な事業活動を展開しています。ぜひ、皆さんも一緒に私たちと活動してみませんか?

女性会



女性会 会長 浜名 靖子 氏

部長・角原 正信氏(補)ベネフィット代表取締役)
部員数:25名
主な活動:ビジネス・経済交流会、IT研修会、各種イベントへの参加 他

青年部
部長・角原 正信氏(補)ベネフィット代表取締役)
部員数:25名
主な活動:ビジネス・経済交流会、IT研修会、各種イベントへの参加 他

女性会
部長・浜名 靖子氏(豊栄工業(株)取締役)
部員数:39名
主な活動:福祉活動、機関紙「ウーマンズ・アイ」発行、各種イベントへの参加 他
*今年度が創立20周年で、9月に文化ホールで記念コンサートを行います。
定例会:毎月第2金曜日
*問合せ:習志野商工会議所 中小企業相談所 ☎(452)6700まで

(表1) 平成12年4月1日以降新たに原職等復帰制度を設ける場合

	原職等復帰措置により、最初の原職復帰者が生じた場合	2人目以降の原職復帰者が生じた場合、1人当たり	支給期間 最初の原職復帰者が生じた日から3年間に限ります。
中小企業	50万円	15万円	
大企業	40万円	10万円	

平成12年3月31日までに既に原職等復帰制度がある場合

	原職復帰者が生じた場合、1人当たり	支給期間 平成12年4月1日以降最初の原職復帰者が生じた日から3年間に限ります。
中小企業	15万円	
大企業	10万円	

*1事業所当たり年間20人までです。

習志野商工会議所青年部(部長 角原氏)、女性会(会長 浜名氏)

リサイクルで街が「1」

商業部会(部長:高橋賢氏(株)三興ペンディング)では、商店街連合会と合同で2月5日(火)、早稲田商店会と集積地蔵通り商店街を視察しました。

日本で初めて環境問題の改善に取り組んだという早稲田商店会の安井潤一郎会長から、リサイクルを切り口とした商店街活性化と街づくりについての講演を受けました。空缶回収機やリサイクル袋など、どれも楽しくて自分達が儲かるためのものを考えていくうちに「売るだけの商店街」から「商品作りも考える商店街」に変わってきたそうです。

「無理せず長く続けるのが大切。この商店街でもできること」という安井会長の言葉が印象的でした。



表彰式風景

トピックス



早稲田商店会のエコステーション

おめでとうござります

このたび、左記の会員事業所の方々が、市政の発展や市民の福祉増進への貢献をたたえられ、「市政功労者」として表彰されました。

(順不同、敬称略)

- 飯島功税理士事務所代表 飯島 功氏
- (株)寿 代表取締役 高村 久男氏
- 富原税務会計事務所代表 富原 啓氏
- (有)松下興業所 代表取締役 松下 定氏
- (有)村山工務店 代表取締役 村山 伸夫氏

インフラオメーション

商工会議所
(452) 6700
会 議 室
(452) 6744

お知らせ

- 平成14年度
各種検定試験施行日一覧
- 簿記(会場:日大生産工学部)
- 第101回 施行日:6月9日(日)
 - 申込期間:5月8日~15日
 - 第102回 施行日:11月17日(日)
 - 申込期間:10月16日~23日
 - 第103回(2・3級のみ) 施行日:15年2月23日(日)
 - 申込期間:1月22日~29日

- 第165回 施行日:6月23日(日)
- 第166回 施行日:10月27日(日)
- 第167回 施行日:15年2月9日(日)
- 第168回 施行日:15年2月9日(日)
- 第169回 施行日:15年2月9日(日)
- 第170回 施行日:15年2月9日(日)

- 申込期間:8月27日~9月2日
- 2級 施行日:5月18日(土)
- 申込期間:4月9日~15日
- 施行日:10月6日(日)
- 3級 申込期間:8月27日~9月2日
- 施行日:7月14日(日)
- 申込期間:5月28日~6月3日
- 施行日:9月15日(日)
- 申込期間:7月30日~8月5日
- 施行日:12月8日(日)
- 申込期間:10月22日~28日
- キータッチ200(会場:アビバ)
- 申込期間:5月28日~6月3日
- 施行日:10月26日(土)
- 申込期間:10月8日~12日
- 施行日:15年3月15日(土)
- 申込期間:2月25日~3月3日

合同求人説明会

当所では、企業の人材確保・採用活動を支援し、優秀な人材と企業を結ぶ太いパイプ作りを行うことを目的として、県内8商工会議所と合同で求人説明会を開催します。昨年700名を超える学生が参加しています。ぜひ、この機会をご利用され、皆様の会社の人材確保にお役立てください。

日時:5月28日(火)午前10時~午後4時

場所:千葉商大講義所14階ホール
問合せ:習志野商工会議所・中小企業相談所 ☎(452) 6700まで

講習会・講演会

ISO14001講習会

日時:3月29日(金)午後1時30分

場所:千葉県教育会館新館5階

内容:認証取得についての講演、取得事例他

受講料:無料

募集人員:150名

問合せ:千葉県商工労働部産業振興課 ☎043(223)2725まで

先輩店の良いところを勉強しよう 模倣は創造の母



最終回

ネットでは「模倣は創造の母」である。バクリは厳禁だが、先輩店の良いところ、考え方を参考になるものはない。日本のトップクラスの中小企業は、過去に本当にコッ

ソツ努力をしてきた。そのノウハウたるや、アメリカの先端企業にも負けないくらいだ。難しい書物でもっともらしく書いてあることが、日本の店で当たり前のように入力されている。これがいわゆる「オンライン経験」なのだ。これは日本のeコマースの財産でもある。しかもネットではこれらの財産はかなりオープンに公開されている。何よりもホームページを見れば、その商売のコツは大体わかるからだ。

例えば、手作りハムの名店の一つが「播州ハム」(http://www.ham.co.jp)だ。この店は、日本語がとて読みやすい。またセットものの販売方法が実に上手だ。「おまかせセット」と「とくとくセット」

世界は奥が深いよつで、本当に奥が深いよつに商品の説明が本場に丁寧だ。

画面を見ての問い合わせに丁寧に対応しているのが、照明器具の有名店「てるくにてんき」(http://www.terukunitenki.com)だ。トップページの「照明のことなら何でも聞いてみよう」のコーナーは利用者の立場に立って、これも本場に丁寧に作られている。

こうして先輩店のノウハウはその気になればいくらでも習得できる。見る側に問題意識があれば、の話だが。何度も書くが、バクリは厳禁だが、勉強するのは成功の基本だ。先輩店もそうやって育ってきたのだ。まずは「先輩店の良いところ」を見る目を養おう。

M&M研究所代表
三石 玲子

事務局だより

事務局長として3年間事務局だよりを担当させて頂きました。たまに読んでいますよと声をかけられると、はたして内容が適切なものだったかと不安にかられましたが、商工会議所事業を中心に、なるべく時宜にあったものを心がけ、会員の皆さまに役立つ情報の案内と多くの方の参加を頂けるようにして

きました。いろいろとありがとうございました。現在、習志野商工会議所では会館建設事業に取り組んでいるところです。経済状況の悪い中「なぜ」との声がありますが、今をおいてなにと決断したからです。今建てなければ、行政の助成金等の協力や支援が今後は見込めず、将来とも頓挫せざるをえないと思われたからです。現状の場所では相談業務も出来ないほど狭隘で、会議所として十分な機能

を發揮出来ない状況にあります。市内産業界の拠点施設として、また、多くの会員や市民の方達が集う場として、事務所や応接間、会議室をフランクに活用して頂けたらと願うものです。協力金については、すでに役員、議員の皆さまから特別協力金をいただいておりますが、会員の皆さまにおかれましてはご理解を賜りお願いするものです。新会館は会員全ての会館であります。(T・T)

(T・T)

(事業所名)	(氏名)	
(住所)	(電話)	
(第1希望番号)	(第2希望番号)	(第3希望番号)
「商工習志野」の感想・習志野商工会議所へのご意見		



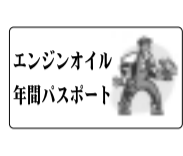
現在までの アクセス数	応募総数	2865
	当選者数	1399
	提供企業数	0067

- ④まつげパーマ 5名様
- ③エンジンオイル年間パスポート2名
- ②「万能オープナー」 5名
- ①「エステ&メイクアップ優待割引」 3名



(有)朱泉提供

【朱泉】袖ヶ浦1-8-13 ☎(45)2178 様のご提供により、まつげパーマ無料券を5名様に。目元パッチリ系美人に变身！ぜひ一度お試しください。



㈱織戸自動車整備工場提供

あなたの街のカーライフサポーター！織戸自動車整備工場【谷津4-8-36 ☎(45)2660】様のご提供により、エンジンオイル年間パスポート(14年10月まで)を2名様に。車のことなら全ておまかせください。



(有)ベネフィット提供

ギフト・ノベルティの企画・制作・販売の(有)ベネフィット【津田沼3-2-16 ☎(478)0188】様のご提供により、ペットボトル対応の万能オープナーを5名様に。パーティー商品を各種取り揃えています。ぜひ当社へ。



CPマリン本店提供

フェイスシャルエステサロン・CPマリン本店【津田沼5-5-21ダイワアネックビル2F ☎(454)0132】様のご提供により、エステ&メイクアップ特別優待券を3名様に。春の特別キャンペーン実施中です。ぜひ一度ご来店ください。

- ⑥ゴルフ特別割引券 2名
- ⑤就職用証明写真 割引券5名



㈱習志野カントリークラブ空港コース

【習志野カントリークラブ】空港コース【香取郡山田町小川1-37-1 ☎0478(79)2111】様のご提供により、メンバー料金ブレイク券(1名無料、同伴者メンバー料金)を2名様に。



㈱高山写真館提供

(有)高山写真館【津田沼1-2-11 ☎(472)3200】様のご提供により、就職用証明写真割引券(ヘアメイク付)を5名様に。その他、パスポートや各種証明写真にもご利用できます。



バラピッキングの検品風景



物流規模は全国でも屈指

「顧客満足と物流の効率化を目指し」
(株)パルタック
(芝園2-1-17)
☎454-0050

会員紹介
あの店 この工場
NO.158



千葉支店長の上脇さん

「ビジネス・パートナーとして質の高いサービスを提供し、お客様満足の実現と流通の効率化に貢献することを役割使命とします。」こんな経営理念をもった心強い企業が芝園地区にあります。今回は(株)パルタック 千葉支店長の上脇英二さんにお話しを伺いました。

(株)パルタックは、明治31年に「おぼこ号倉庫支店」として創業。小間物の分野から独立した化粧品や歯磨、石鹸などを専門的に販売する先駆的な問屋として発足し、現在に至るまで日用雑貨や化粧品卸売業として着実に成長を遂げてきたまさに「100年企業」です。

大阪本社を始め、全国5支社、約90事業所(グループ含む)で営業展開しています。「Yes! Challenge For The Best」を経営スローガンとして掲げ、常にベストを尽くしている中で、様々な物流に関するノウハウを身につけてきたそうです。とりわけ、無線LANで現可能にしました。

指示を受けて商品のJANコードをスキャン検品できるピッキングカート(SPIEC)によるバラピッキング(特許を取得)は、スキャンを通してピッキングや検品を行うため、出荷終了後と納品先での検品が省略できるというもので、2万を超える在庫アイテムの中から正確に集品し、かつ時間内に納品することを実現可能にしました。

「一つの商品に必ず1個ある」ANコードをスキャンするので、同じ商品でも色々な柄があるなどの紛らわしい商品があっても間違えず、また、受信された時点で必要なオリコ数を把握できるので、ピッキングに要する時間が予想できて人事管理なども簡潔・明瞭にできるようになりました」と上脇さん。

ピッキング作業をするスタッフ自身が登録番号を持っており、その番号を登録してからピッキングを行うので、スタッフ一人一人の正確性や生産意識の向上にも一役買うと同時に、高いピッキング精度と生産性が確保できるそうです。

「お客様の満足こそが我が社の発展の礎です。お客様の繁栄に貢献できる最高品質のサービスの提供を通じてお客様満足の確保に努力します」と上脇さん。

「できるだけ業務を効率化し、その分少しでもお客様へのサービスを向上したいといつも願っているそうです。」

何よりも大切な顧客満足のためにYes! Challenge For The Best!

なやみごと・相談受付、お気軽に「相談下さい」顧問弁護士 渡辺 惇先生 ☎(472)0911

【応募のきまり】1人1通まで。応募用紙に必要事項を記入のうえ、FAX(452)6744または、ハガキ〒275-0016習志野市津田沼5-12-12または、Eメール(※)21@nashino-ci.or.jpまで。【つぎのきり】3月22日(月)必着