

2007 8-10
Vol.245

発行所 習志野商工会議所
発行人 鈴木喜代秋
〒275-0016 習志野市津田沼4-11-14
TEL: 047 (452) 6700
FAX: 047 (452) 6744

URL...http://www.narashino-cci.or.jp
Eメール...key21@narashino-cci.or.jp

商工習志野

NARASHINO CHAMBER OF COMMERCE & INDUSTRY

目次

- 1面 議員改選、マスタースゴルフ大会、海外視察、習志野街めぐりウォーキングフェスタ、新潟中越地震義援金募集
- 2面 要望書、習志野きらっと2007、住宅修繕斡旋制度
- 3面 議員選挙特集、再チャレンジ支援・早期事業転換相談
- 4面 支援室コーナー
- 5面 会議事業予定、時代の風を読む、インフォメーション、DM 発送代行サービス、東京電力からお願い
- 6面 あの店この工場、会員プレゼント、ならしの市民討議会2007

マルケイ融資をご利用下さい 「年利2.40%で1千万まで（8月1日現在）」。無担保・無保証人

11月からは新役員体制 今年には議員改選の年です 立候補届出（1号議員）は9/27まで

第8期商工会議所議員の任期満了（10月31日）に伴い、第9期の議員選任・選挙日程をお知らせします。

（任期3年）
商工会議所の議員は「商工会議所法」という国の法律にもとづき、会員・特定工商业者の中から地域を代表する最高意思決定機関として、商工会議所の運営を担うための重要な使命を担っています。

選挙（※1）による1号議員50名と各部会から選任の2号議員35名、選考委員3名が、商工会議所を代表する議員として選任されます。

また、役員（会頭、副会頭、専務理事、常議員、監事）についても、全議員の選任後に開催される「臨時議員総会（11月2日開催）」で改選されます。

※詳細は2面をご覧ください。

（※1）会費の口数に応じて複数の投票権を持つことができます。また、立候補者が定数と同数の場合は、投票選挙は行いません。

議員選挙スケジュール

9月5日まで	2号議員の選任（部会総会にて）
9月10日	1号議員選挙告示、選挙人名簿縦覧告示 2号議員の確定告示
9月10日 9月27日	1号議員立候補届出期間
9月18日 9月20日	1号議員の選挙人名簿縦覧期間
9月25日	1号議員選挙人名簿の確定
10月4日	1号議員投票日（即日開票） 会場 習志野商工会議所 ※但し、立候補者確定日において定数と同数の場合は選挙は行いません
10月9日	1号議員選挙当選人の告示
10月4日 10月19日	3号議員選任期間
10月22日	3号議員の確定告示
10月31日	第8期議員任期終了
11月1日	第9期議員就任（平成22年10月31日まで）
11月2日	臨時議員総会の開催

習志野商工会議所創立20周年記念 第18回マスタースゴルフ大会参加者募集

日時 平成19年10月16日（火） 午前8時 第1組スタート
場所 久能カントリー倶楽部
〒275-0016 習志野市久能7-2-2 TEL: 0476 (93) 90000
参加費 ビジター21,000円/メンバー15,000円（予定）
（プレー代・昼食（ワンドリンク付））
競技方法 ロールカールル（ハンディキャップ新ヘア方式）
募集締切 9月18日（火）まで
（100名になり次第締め切ります）
申込・問合せ 同封のチラシに必要事項を記入して、FAXも
しくは郵送にて
習志野商工会議所経営室 原田
TEL (452) 6700 FAX (452) 6744

習志野商工会議所創立20周年記念事業

「習志野街めぐりウォーキングフェスタ」

このイベントは、習志野商工会議所創立20周年を記念して行う、習志野市の市内商店街やハミングロード、市内史跡・名所巡りをする都市型街探索ウォーキングです。

- ◆開催日=9月29日（土） 8:30～16:00
- ◆受付場所=①市内横断コース（約14km）京成実籾駅前広場
受付時間 8:30～9:30
②楽々コース（約5km）京成津田沼駅前広場
受付時間 11:30～正午
- ◆参加資格=健康な状態で参加できる方。小学生以下は保護者等責任者の同伴が必要。
- ◆歩行形態/コース=自由歩行/市内横断コース 約14km・楽々コース約5km
- ◆参加費=一般:300円 小学生以下:100円（当日集金）
※当日は小銭をご用意下さい
- ◆募集人数=500名 定員になり次第締め切ります。
- ◆天候=雨天決行。荒天以外歩きます。
- ◆服装・持ち物=ウォーキングができる服装でお出かけ下さい。昼食、雨具、飲料、着替え等は各自でご用意ください。健康保険証（写）
- ◆協力・協賛=習志野市商店会連合会・市内商店会・（社）日本ウォーキング協会・NPO法人千葉県ウォーキング協会・谷津干潟自然観察センター・朝日新聞習志野販売（株）・三興ベンディング（株）・白鳥製菓グループ（株）ピアセル・イカリ消毒（株）・（有）スパックス・ヘルス研究所・（株）ヨシキスポーツ・カトランベーカーリー・新京成電鉄（株）・岩盤浴 百花・田久保建設（株）
- ◆お申込方法=同封の参加登録申込書をご記入のうえ、事前に商工会議所までお申込み（参加登録）ください。
- ◆問合せ・申込先=習志野商工会議所 TEL: 047 (452) 6700 FAX: 047 (452) 6744

新潟県中越地震の義援金募集について 平成19年7月16日に発生し、各地に大きな被害をもたらした新潟県中越地震に係る災害義援金に関する受付窓口を習志野商工会議所受付窓口を設置しましたのでご協力をお願いします。被災者の皆さまの一日も早い復興を心よりお祈り申し上げます。問合せ：経営室

選挙に関するお問合せ
習志野商工会議所経営室
TEL: 047 (452) 6700

習志野商工会議所 創立20周年記念事業 第20回海外視察 アメリカ西海岸 ラスベガス&ロサンゼルスの旅

世界を魅了する本場アメリカのエンターテイメント・ビジネス。ラスベガスのカジノ・ショーを世界最高級ホテルに滞在しながら体験、そして、普段では触れることのできない夢の空間「メジャーリーグ・ベースボール」の世界を、現地ロサンゼルス エンゼルス・スタッフ「タック川本」氏と共に訪ねます。

- ◆施行期日 2007年9月17日（月）～23日（日）
- ◆旅行代金 317,000円（30名以上の場合）
（食事：朝6・昼4・夕5 ※別途飲物代）
※25名以上の場合/326,000円 35名以上の場合/299,300円
- ◆宿泊地 5泊7日（アメリカ西海岸：ラスベガス、ロサンゼルス）
- ◆募集定員 35名（最小催行人員25名）
※締め切りは8月17日（金）
※ただし、定員になり次第、締め切らせていただきます。
※詳細・お申込み（参加希望書）は、同封のチラシをご覧ください。
- ◆旅行企画 習志野商工会議所
- ◆旅行取扱 株式会社JTB 首都圏 船橋支店
- ◆問合せ 習志野商工会議所 中小企業支援室 堀
Tel. 047 (452) 6700

「商工習志野」は再生紙を使用しています。この会報は、当所ホームページでもご覧いただけます。

URL...http://www.narashino-cci.or.jp
Eメール...key21@narashino-cci.or.jp

第41回通常議員総会で承認

千葉県知事に経済活性化に向けての要望書を提出

商工会議所の重要事業の一つに、「提言・要望活動」があります。会員事業所を代表して、国や県・市に景気対策、税制改正、金融対策など地域経済が活力を取り戻すための提言・要望を行っています。今回は、7月号でご紹介した習志野市長に対する要望に引き続き、千葉県知事に提出した要望内容をご紹介します。(全文)

要望① 「提案公募型補助事業」の創設について

【要旨】地域ごとに経営環境・基盤が異なるため、各地の特色を活かした取り組みが有効なことから、地域の創意・工夫を活かすための「提案公募型補助事業」の創設を要望いたします。

【内容】各地商工会議所では、千葉県小規模事業経営支援事業費補助金の交付を受け、小規模事業者の経営改善を支援するとともに、活力ある地域経済社会の構築に取り組みしております。しかしながら、各地域が抱えている複雑で多様化する諸問題にきめ細かく対応し、地域特性に応じた効果的な事業を展開するため、従来型の補助金制度では対応し得ないと思われま

要望② 責任共有制度導入に伴う円滑な貸し出しについて

【要旨】責任共有制度の導入により、中小企業者の資金調達に阻害されることのないよう要望いたします。

【内容】千葉県におかれましては、県融資制度において信用保証制度を活用され、これまで多くの中小企業者の事業活動を支えてこられました。この制度は信用力が乏しい中小企業者に対し、県の公的融資をはじめ民間金融機関が融資を行う際に、信用保証協会(以下「協会」という)が全額保証することにより、金融機関のリスクを引き受け、中小企業向け融資を円滑にする役割を担うものです。しかしながら、本年10月から、協会の保証付き融資について、協会と金融機関とが適切な責任分担を図る「責任共有制度(部分保証)」が導入されることとなり、金融機関における貸出し審査が厳しくなることが懸念されます。

要望③ ロボット産業育成への支援について

【要旨】地域間競争の中で県内産業が力強く発展していくために、科学技術を最大限に活かした国際競争力のある先端産業であるロボット産業育成への支援を要望いたします。

【内容】ロボット産業の国内市場は現在、産業用ロボットを中心に年間7000億円規模とされており、2025年には年間6兆円の市場に拡大すると推定されております。また、ロボットの用途は製造現場だけではなく、ビルメンテナンスや医療・福祉、災害救助などの幅広い分野でその活用が見込まれ、今後の基幹産業として成長が期待されております。つきましては、本県の産業活力維持及び豊かな県民生活の実現に資する新たな基幹産業育成の観点から、ロボット産業の育成支援を要望いたします。



住宅修繕斡旋制度

家屋等の修繕でお困りでしたらご相談ください

修繕・改装・増改築・付帯設備や室内のバリアフリー修繕など何でも対応します。

市民の方で家屋の修繕、改装、増改築、付帯設備や室内のバリアフリー修繕、耐震診断など希望がありましたら、習志野市役所商工振興課までご連絡ください。市内の建築組合を通じて、ご希望にお応えできる事業所をご紹介します。

- 相談 → 修繕箇所・増改築の内容、ご予算、実施予定時期などを電話でご相談ください。商工振興課 TEL. 047(451)1151
- 見積り・契約 → 市内の建築組合を通じて信用のある大工さんとお伺いし、ご相談のうえ、見積り契約となります。
- 工事 → 見積りの際のご希望・ご注文にそって、早速、工事します。
- 支払 → 工事完了後のお支払いです。(着工時に「着手金」をいただく場合もあります。)

見積り・契約・工事は、習志野市住宅相談連絡会加盟の4つの建築組合(千葉土建一般労働組合習志野支部、習志野建築センター、習志野建築組合、習志野商工会議所建設業部会)から推薦された建築士、建設関係技能士などの資格を持った大工さんが「工事施工者」として一貫して行います。

このサービスは習志野商工会議所の会員で、住宅修繕斡旋制度にご登録している方に工事を受注する資格がございます。入会・登録を希望する方は下記までご連絡ください。習志野商工会議所経営室 担当:原田 TEL.047(452)6700

習志野きらっと2007
~63,000人が来場~

習志野市民まつり実行委員会主催による「習志野きらっと2006」が、7月29日(日)に開催されました。本年も昨年と同様に天候が心配されていましたが、終盤になるまで天気は持ちこたえ、参議院議員選挙の影響でパレードを会場内で行うなど、例年に比べて規模は縮小されたものの、会場は延べ63,000人の来場者で賑わいました。当所からは例年と同じく、青年部と女性会が模擬店を出し、女性会は揃いのハッピーで「オープニングパレードに参加しました。

ミニ産業まつりと大抽選会を開催

習志野商工会議所創立20周年を記念して

習志野商工会議所の創立20周年を記念して「ミニ産業まつり」を開催しました。市内の11企業と3大学の協力を得て「見て・触れて・体験する」コーナーを設置し、来場者に楽しみながら市内産業を体験していただきました。

また、市内の商店街で買い物をした方々に抽選券を配布し、会場で実施した大抽選会では、ハワイ旅行のほか、1,300もの賞品が市民の方々に当たり、会場は大いに賑わいました。



習志野商工会議所議員選挙特集

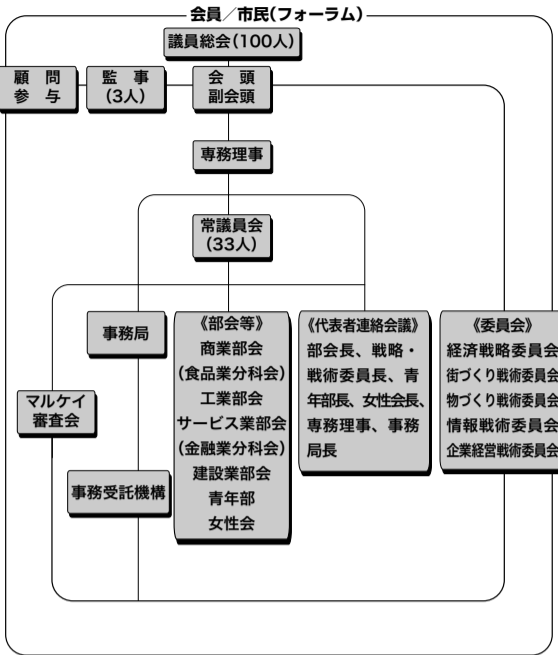
習志野商工会議所議員の選挙及び選任について

習志野商工会議所では、会員の中から選ばれた100名の議員によって事業方針の決定や運営が図られています。現在の議員の任期(第8期)が10月31日をもって満了となることから、第9期(任期平成19年11月1日〜平成22年10月31日)の商工会議所事業に携わる議員を選挙・選任することとなります。今月号では、選挙・選任の種類や習志野商工会議所の組織についてお知らせします。

★議員とは? 商工業者の代表です

「商工会議所法」という国の法律の中に、商工会議所は会員事業所の中から地域商工業者の代表として議員を選ぶことが定められています。習志野商工会議所の議員は、現在、約2,000事業所を超える習志野商工会議所会員の中から選ばれた代表で、商工会議所の最高意思決定機関である議員総会の構成メンバーとして、会議所運営に参画します。

議員の任期は3年で、今年はその改選の年にあたり、その代表として、バランスのとれた議員構成とするため、その選挙・選任方法により「1号議員」、「2号議員」、「3号議員」の種別が設けられています。



1号議員(50名) 会員が選挙で選ぶ

1号議員は、会員及び特定商工業者(※)が投票によって会員の中から選出する議員で、議員全体の半数を占める最も人数の多い議員です。

会員全体の代表者として、皆さんの意見を会議所に事業に反映させるという性格が最も強い議員であるといえます。

2号議員(35名) 業種別部会で選ぶ

業種別に分かれた部会(商業、工業、サービス業、建設業)の割当数に基づいて選任され、職能代表的性格をもっています。業種別の部会ごとに選任されることから、業界の代表という性格が強い議員です。

3号議員(15名) 選考委員が選ぶ

会頭から選任された選考委員によって会員の中から選任する議員です。あらゆる業種・業態・地域などを網羅し、総合的な見地から商工会議所運営に欠かすことのできない議員として選ばれます。

※特定商工業者とは

平成19年4月1日現在において、習志野市に本社、営業所、事務所、工場などの事業所を設けてから6ヵ月以上経過し、「資本金額(払込出資総額)が300万円以上、または営業所の従業員数が20人(商業・サービス業は5人)以上」に該当する商工業者です。

～部会総会を開催～

下記日程で部会総会を開催します。議題は2号議員の選任です。なお、商業部会9名(食品業分科会3名)、工業部会5名、サービス業部会9名(金融業分科会2名)、建設業部会7名の合計35名となっています。

部会名	日時	場所	部会名	日時	場所
商業部会 (食品業分科会)	9月3日(月) 14時～	商工会議所 会議室	サービス業部会 (食品業分科会)	8月20日(月) 14時～	商工会議所 会議室
工業部会	8月24日(金) 13時～	商工会議所 会議室	建設業部会	8月27日(月) 11時30分～	商工会議所 会議室

部会とは...

当所には業種別に4つの「部会」があり、会員は入会の際、いずれかの部会に所属していただきます。「部会」は業界の動向や経営問題についての調査・研究・研修会・視察や情報交換を行い、業界の声・会員の声を商工会議所事業に反映させるための重要な組織です。

商業部会 各種小売商業形態(量販店を含む)をとる販売関係業、卸売商業及び飲食関係業、協同組合、特定非営利活動法人

工業部会 鉄工・電気機械器具・一般機械器具・車輛・その他各種金属製品、非鉄金属製品等の製造関係・印刷業・協同組合

サービス業部会 理美容院・クリーニング、法律事務所・税理士・公認会計士・司法書士、ホテル・旅館、旅客輸送、放送・通信・銀行・保険業、公社・経済関係団体・医療法人・社会福祉法人、弁護士・監査法人・学校法人・宗教法人、医師・歯科医師・助産婦

建設業部会 総合建設、職別工事、設備工事、建設資材などの製造・加工・販売関係、不動産業

事業の再構築・再挑戦を目指す方へ 再チャレンジ支援 早期事業転換相談のご案内

事業継続に困難をきたす恐れのある事業者を対象に、事業が悪化する以前の段階で、気軽に専門家等の助言を無料で受けられる「早期転換・再挑戦窓口」を設置しました。また、廃業経験をお持ちの方の再起業へのチャレンジに関しても支援を行います。まずはお気軽にお問合せください。

①対象者

- ・事業の見通しが見つからない中小企業や個人事業者の皆様
- ・過去の廃業経験を活かして再起業をお考えの皆様

②相談内容および相談の流れ

<相談の内容>

- ①経営の再生 ②早期の事業撤退 ③事業転換 ④再起業に係る事業プラン ⑤再起業に係る支援機関の紹介・支援金融機関との連携 ⑥その他

<相談の流れ>

当所職員や専門家が窓口で相談に応じるほか、必要に応じて直接企業に専門家を派遣し、事業の将来性の分析、事業転換等事業再生のアドバイスや、事業撤退の提案などを行います。

※相談上の秘密は厳守いたします。

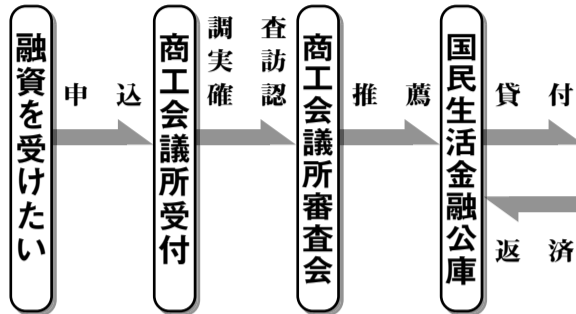
お問合せ先

習志野商工会議所 中小企業支援室 早期転換・再挑戦支援窓口まで
TEL: 047 (452) 6700 Fax: 047 (452) 6744

平成19年8月1日現在

資金の用途	利率	返済期間
運転資金(固定金利)	年2.40%	5年以内 (据置6ヵ月以内を含む)
設備資金		7年以内 (据置6ヵ月以内を含む)

申し込みから実行まで



マル経資金 **無担保 無保証 低利**

(小企業等経営改善資金融資制度)をご利用ください

550万円+450万円

ご相談・お問合せ 習志野商工会議所 中小企業支援室

TEL: 047(452)6700 FAX: 047(452)6744

支援室コーナー

No.70

相談無料(秘密厳守)
中小企業支援室まで
Tel (452) 6700

マル経資金(小企業等経営改善資金)とは、習志野商工会議所が窓口となり、小規模企業の方々を対象として、国民生活金融公庫から貸し出される国の融資制度です。申し込みを受け付け、審査の上、商工会議所の推薦によって無担保無保証になります。お申し込みはとっても簡単です。事業資金等のご利用に、お気軽にご相談ください。

【資金用途】

◆ 運転資金：仕入資金、給与賞与の支払、買掛金・手形決済、諸経費の支払などにご利用できます。
◆ 設備資金：車両・備品の購入、店舗・工場を増改築、機械の購入などにご利用できます。

【融資限度】

◆ 運転資金・設備資金とも550万円
(450万円の別枠の利率により、最高1千万円まで融資が可能です)

【利率】

◆ 年2.40% (8月1日現在、保証料はかかりません)の固定金利(借入時点の金利が完済まで続きます)一元金均等払い

【ご利用できる方】

- ◆ 小売・卸売・サービス業：従業員5人以下
 - ◆ 製造・建設業：従業員20人以下
 - ◆ 一年以上営業され、所得の申告をしている方
 - ◆ 税金を完納されている方
 - ◆ 商工会議所の指導を6ヶ月以上受けている方
 - ◆ 連続欠損および借入金過多の場合は、ご利用いただけません。
 - ◆ 生活衛生関係の事業(飲食業、理・美容業など)を営む方は、運転資金のみご利用いただけます。
- ◆ **【相談時に必要な書類】**
最近2年分の決算書、確定申告書(控)のコピー
◆ **【返済期間】**
◆ 運転資金：5年以内
◆ 設備資金：7年以内
◆ 返済表他

(事業所名)	(氏名)
(住所)	(電話)
〔「商工習志野」の感想・習志野商工会議所への意見〕	

会員紹介
No.216

あの店 この工場

ベルトリー 額縁・額飾の専門店



住所：習志野市津田沼6-2-23
TEL・FAX：047(451)9871
代表者名：鈴木茂
利用時間：11:00～19:00 定休日：日祝日
メール：gonta@seaple.ne.jp
URL：http://www.belltory.com

【概要】オープンしてから17年間、市内津田沼でプロの作家さんや一般の方及び業者等まで幅広く額縁専門の小売を行ってきた同店。卸しではギャラリーの額装

(額に作品を装丁)、アパレル関係の百貨店展示用額縁や、設計事務所の依頼によりホテルの各部屋の作品付き額縁などの製作加工及び取り付けを行っています。

【特色】「店内には600種類以上の額縁サンプルがあり、飾る部屋の状況や作品の状態などを確認し、お客様とお話をしながらもっとも作品にあった額を決めています」と鈴木さん。これこそがプロとして一番大事なことだといいます。

最近ではユニホームやイタリアのカメオはもちろん「メキシコの球状の土産」や「インドネシアの石の彫刻」など平面状ではない品物(お土産)を持ち込まれる方も多く、お客様の希望に合うように、豊富な経験と知識などにより製作を行っているそうです。

また、一般の方で部屋に絵を飾る方も多く、ピクチャーレールの取り付けも行っており、千葉県だけでなく、東京都内でも取り付けを行っています。

家や事務所の改装・新築を行う場合にはぜひ声をおかけください。
※金額やサービス内容等についてはベルトリーに直接お問合せください。

8月末日まで本紙をご持参の方はお買い上げ商品が20%オフ!
(一部商品を除く)



習志野商工会議所創立20周年特別企画

会員プレゼント

樹の上の冒険王国「ターザニア」施設利用券を2組4名様にプレゼント!

ターザニアとは? 「強く、たくましい、勇気を持ち主(TARZAN/ターザン)の集まる国(-IA)を意味しています。木登りでもない、フィールドアスレチックでもない、自然共生型アドベンチャースポーツ&パーク「ターザニア」。東京から約60分の「生命の森リゾート」に誕生しました。

現地付近拡大図

◇ターザニア(生命の森リゾート内)
http://www.tarzania.jp

お問い合わせ・予約センター
TEL: 0475 (35) 0071
(受付時間/9:00～18:00)

アクセス

- 千葉外房有料道路「板倉IC」(土気・金剛地出口)より約8分。
- JR外房線「警田駅」から無料送迎バスで約20分。

日本エアロビクスセンター様ご提供

お願いの手紙が届いたら、ぜひ「ご参加」ください!! (社)習志野青年会議所がまちづくりに新手法 JCI ～「ならしの市民討議会 2007」を開催～

(社)習志野青年会議所(理事長:田久保浩一氏(田久保建設代表取締役 当所1号議員))では、習志野市との共催で、「ならしの市民討議会 2007」を開催します。

この討議会は、(社)習志野青年会議所と市役所が共催して開催するもので、20歳以上の習志野市民の中から無作為で1,000人を抽出。その1,000人に対して、会議への参加依頼文を発送し、会議への参加を呼びかけます。

メインテーマは「～みんなで考えよう、ならしのっ子の未来～」。

子育て制度の問題だけでなく、子どもの安全・防犯や教育など、地域ぐるみで取り組むべき問題について話し合います。また、予備知識がなくても大丈夫なように、事前にテーマに関する基礎知識のレクチャーを行うそうです。

千葉県内では初となる試みで、「これまで行政に声を届けるきっかけをもたなかった市民の声(意見)を市政に反映させ、市民と行政による協働のまちづくりを展開したい。そのためにも、お願いの手紙が届いたら、ぜひご参加ください」と田久保理事長。

参加依頼の手紙は9月1日頃届く予定。

【開催日】平成19年10月7日(日) 午前10時～午後6時
【会場】習志野商工会議所会館 3階大会議室
【テーマ】～みんなで考えよう、ならしのっ子の未来～(仮)
【主催】習志野市・(社)習志野青年会議所
【問合せ】(社)習志野青年会議所事務局
(津田沼4-11-14 商工会議所会館内)
TEL: 047 (452) 9909 (平日 午前10時～12時)

金の鉄(きんのはさみ)

住所：習志野市津田沼2-6-34-202 白鳥ビル2階
TEL・FAX：047(471)4946

代表者名：鈴木真由美
営業時間：10:00～20:00 定休日：水曜日
メール：info@j-mondai.net
URL：http://www.j-mondai.net/

【概要】「本当に心地よくすごせる美容室ってどんな所だろう?」。美容師になり12年間抱き続けたその思いから、今年の4月に現在の場所に「金の鉄」をオープン。津田沼のTEXAS(ステーキ屋さん)のあるビルの2階、街の喧騒から逃れるようにたたずむ、落ち着いた雰囲気美容室です。

【特徴】「金の鉄」を美容室という「作業場」でない、お客様が日常のストレスから開放される「部屋」にしたいという思いを持って営業する同店。

街の喧騒から逃れる為、あえて2階に店をかまえ、髪を切る技術者は鈴木さん一人、椅子の数は2席と空間を一人占めできる造りになっています。

覗くだけでも、お茶を飲むだけでも大歓迎です。

※サービス内容等詳細については金の鉄(きんのはさみ)に直接お問合せください。



Cut / ¥4,200
Cut & Color / ¥9,500～
Cut & Perm / ¥9,500～

本紙をご持参のお客様は初回
Cut ¥2,500(通常¥4,200)
とさせていただきます。



◎「あの店この工場」で当所会員企業を紹介しています。

掲載を希望する方は、当所経営室原田 ☎(452)6700までご連絡ください。

なやみごと・相談受付、お気軽にご相談下さい 顧問弁護士 渡辺 惇先生 TEL(472)0911